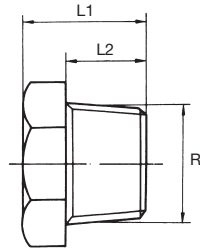


## R-235

Stopfen mit Sechskantkopf, Zoll- oder NPT-Gewinde  
Bouchon avec tête hexagonale, filetage pouce ou NPT



Konisches Gewinde  
Filetage conique

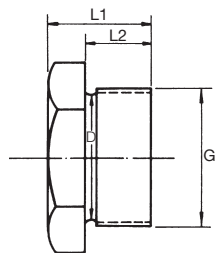
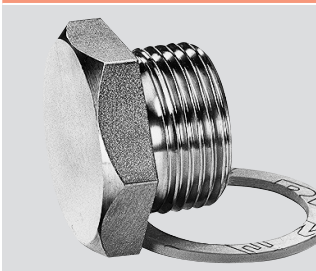


\* 8-kant  
8-pans

R	CHF/ Stk CHF/ pce	CHF/ Stk CHF/ pce	L1	L2	
Zoll pouce	1.4404 Zoll	1.4404 NPT	mm	mm	mm
1/8	6.20	12.30	14	8	14
1/4	6.60	12.50	17	11	14
3/8	7.20	13.40	17	11	19
1/2	7.50	14.40	21	15	22
3/4	11.80	22.40	24	16	30
1	17.90	34.30	27	18	36
1 1/4	39.20	74.80	32	21,5	46
1 1/2	48.70	93.-	33	21,5	50
2	67.30		38	25,5	65
2 1/2	108.20		45	30,5	80 *
3	145.20		48	33,5	90 *
4	187.-		54	30	120

## R-236

Stopfen mit Sechskantkopf  
Bouchon avec tête hexagonale



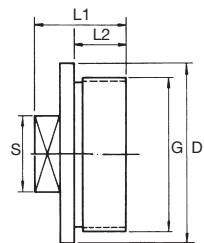
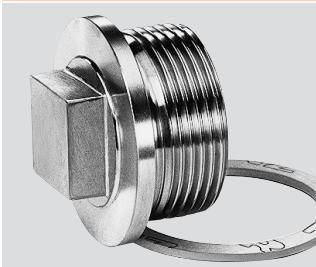
G	R-236					R-962	
	CHF/ Stk CHF/ pce	L1	L2		D	Dichtung /joint KLINGERSIL C-4400 CHF/Stk CHF/pce	ID×AD×Dicke DI×DE×EP mm
Zoll pouce	1.4404	mm	mm	mm	mm		
1/8	6.20	13	7	14	8	-.90	10 ×14,5×2
1/4	6.60	16	10	19	11	-.90	13,5×19 ×2
3/8	7.20	17	11	22	14,6	-.90	17 ×22 ×2
1/2	7.50	22	14	27	18,2	1.-	21 ×27 ×2
3/4	11.80	24	15	32	23,8	1.30	26,5×32 ×2
1	17.90	28	18	41	30	1.50	33,5×39 ×2

Zylindrisches Gewinde  
Filetage cylindrique

Technischer Beschrieb Dichtung Seite 123  
Spec. tec. joint voir page 123

## R-237

Stopfen mit Vierkantkopf und Ansatz  
Bouchon avec tête carrée et épaulement



G	R-237					R-962	
	CHF/ Stk CHF/ pce	L1	L2	S	D	Dichtung /joint KLINGERSIL C-4400 CHF/Stk CHF/pce	ID×AD×Dicke DI×DE×EP mm
Zoll pouce	1.4404	mm	mm	mm	mm		
1	22.30	27	14	20	39,5	1.50	33,5×39 ×2
1 1/4	32.10	33	19	22	49,5	2.30	42 ×49 ×2
1 1/2	36.30	35	20	25	59	2.80	48 ×58 ×2
2	54.-	36	21	30	70	3.60	60 ×69 ×2
2 1/2	88.30	42	25	40	88	5.10	75,5×86 ×2
3	122.10	42	25	45	100	5.90	88 ×97 ×2

Zylindrisches Gewinde  
Filetage cylindrique

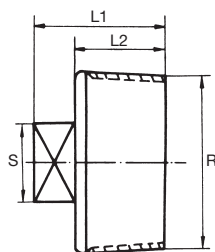
Technischer Beschrieb Dichtung Seite 123  
Spec. tec. joint voir page 123

## R-238

Stopfen mit Vierkantkopf ohne Ansatz  
Bouchon avec tête carrée sans épaulement



Konisches Gewinde  
Filetage conique



R	CHF/ Stk CHF/ pce	L1	L2	S
Zoll pouce	1.4404	mm	mm	mm
1/8	9.80	16	10	7
1/4	9.80	18	12	9
3/8	11.-	20	14	10
1/2	13.-	22	15	11
3/4	16.10	27	18	16
1	18.90	32	21	19
1 1/4	26.50	36	24	22
1 1/2	30.60	37	25	22
2	42.50	43	29	27
2 1/2	63.80	46	31	32
3	105.10	50	34	36