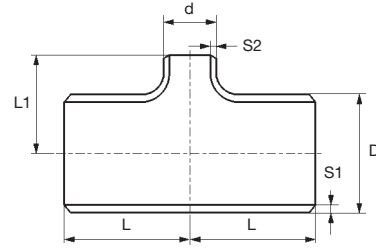


R-267

T-Stück gepresst, reduziert

Té embouti, réduit

ASTM A403, ASME B16.9



Zoll pouce	schedule	CHF/Stk CHF/pce ASTM 304L geschweisst soudé	CHF/Stk CHF/pce ASTM 316L geschweisst soudé	D mm	d mm	S1 mm	S2 mm	L mm	L1 mm	Gewicht poids kg
3/4 x 1/2	10S	○	○	26,7	21,3	2,11	2,11	28,6	28,6	0,10
	40S	○	○		21,3	2,87	2,77	28,6	28,6	0,14
	80S	○	○		21,3	3,91	3,73	28,6	28,6	0,18
1 x 1/2	10S	○	21.30	33,4	21,3	2,77	2,11	38,1	38,1	0,19
	40S	○	○		21,3	3,38	2,77	38,1	38,1	0,22
	80S	○	○		21,3	4,55	3,73	38,1	38,1	0,28
1 x 3/4	10S	○	22.90	26,7	2,77	2,11	2,11	38,1	38,1	0,19
	40S	○	○		26,7	3,38	2,87	38,1	38,1	0,23
	80S	○	○		26,7	4,55	3,91	38,1	38,1	0,27
1 1/4 x 1/2	10S	○	○	42,2	21,3	2,77	2,11	47,6	47,6	0,36
	40S	○	○		21,3	3,56	2,77	47,6	47,6	0,13
1 1/4 x 3/4	10S	○	○		26,7	2,77	2,11	47,6	47,6	0,44
	40S	○	29.-		26,7	3,56	2,87	47,6	47,6	0,53
	80S	○	○		26,7	4,85	3,91	47,6	47,6	0,60
1 1/4 x 1	10S	○	25.90		33,4	2,77	2,77	47,6	47,6	0,45
	40S	○	○		33,4	3,56	3,38	47,6	47,6	0,53
	80S	○	○		33,4	4,85	4,55	47,6	47,6	0,60
1 1/2 x 1/2	10S	○	○	48,3	21,3	2,77	2,11	52,2	52,2	0,39
	40S	○	40.30		21,3	3,68	2,77	52,2	52,2	0,52
1 1/2 x 3/4	10S	○	○		26,7	2,77	2,11	52,2	52,2	0,39
	40S	○	38.-		26,7	3,68	2,87	52,2	52,2	0,52
	80S	○	○		26,7	5,08	3,91	52,2	52,2	0,69
1 1/2 x 1	10S	○	○		33,4	2,77	2,77	52,2	52,2	0,42
	40S	○	○		33,4	3,68	3,38	52,2	52,2	0,55
	80S	○	○		33,4	5,08	4,55	52,2	52,2	0,72
1 1/2 x 1 1/4	10S	○	○		42,2	2,77	2,77	57	57	0,44
	40S	○	○		42,2	3,68	3,56	57	57	0,58
	80S	○	○		42,2	5,08	4,85	57	57	0,74
2 x 3/4	10S	○	○	60,3	26,7	2,77	2,11	63,5	44	0,51
	40S	○	47.10		26,7	3,91	2,87	63,5	44	0,71
2 x 1	10S	○	○		33,4	2,77	2,77	63,5	50,8	0,54
	40S	○	48.90		33,4	3,91	3,38	63,5	50,8	0,74
	80S	○	○		33,4	5,54	4,55	63,5	50,8	1,02
2 x 1 1/4	10S	○	○		42,2	2,77	2,77	63,5	57,1	0,57
	40S	○	51.90		42,2	3,91	3,56	63,5	57,1	0,80
2 x 1 1/2	10S	○	○		48,3	2,77	2,77	63,5	60,3	0,59
	40S	○	○		48,3	3,91	3,68	63,5	60,3	0,83
	80S	○	○		48,3	5,54	5,08	63,5	60,3	1,08
2 1/2 x 1	10S	○	127.-	73	33,4	3,05	2,77	76,2	57,1	0,88
2 1/2 x 1 1/2	10S	○	○		48,3	3,05	2,77	76,2	66,7	0,90
	40S	○	○		48,3	5,16	3,68	76,2	66,7	1,49
2 1/2 x 2	10S	○	○		60,3	3,05	2,77	76,2	69,8	0,94
	40S	○	○		60,3	5,16	3,91	76,2	69,8	1,53
	80S	○	○		60,3	7,01	5,54	76,2	69,8	1,98
3 x 1	10S	○	○	88,9	33,4	3,05	2,77	85,7	73	1,15
	40S	○	○		33,4	5,49	3,38	85,7	73	2,05
3 x 1 1/4	40S	○	○		42,2	5,49	3,56	85,7	69,8	2,05
3 x 1 1/2	10S	○	○		48,3	3,05	2,77	85,7	73	1,19
	40S	○	○		48,3	5,49	3,68	85,7	73	2,05
	80S	○	○		48,3	7,62	5,08	85,7	73	2,67